

NO DE PIÈCE**DESCRIPTION**

G00100671

VREDO VT 3936

Vredo VT 3936

- Année de Fabrication 2011
- No. de Serie. 0109.096
- Heurs ± 7.490
- Cuve 19000V
- Télégonflage
- Cruise control
- Pneus Michelin 1005/50 R32 < 25%

Le VT3936 automoteur est standard équipé avec les spécifications:

- Moteur Deutz 300 kW / 408 H.P. refroidit par de l'eau Stage 3A
- Transmission Hydro-Mécanique variable automatique 0 - 40 km/h à 1.500 rpm du moteur par réglage par ordinateur
- Réservoir gas-oil 500 litre
- Cabine Claas, incl. airco et radio/cd
- Siège Grammer Maximo Supercomfort avec suspension d'air
- Siège co-pilote
- Rétroviseurs réglables et chauffées électrique, rétroviseurs grand angle
- Blockage de différentiels mécanique au point avant et arrière, plus differential central
- Direction roues avants, 4-roue direction et marche en crabe
- Pneus Michelin 1050/50-R32 MEGAXBIB T2
- Pont avant avec suspension hydraulique avec réglage de niveau et amortisseurs
- 3-Point levage double opération en arrière, directionné, suspension en torsion et suspension d"équipement. Réglage active: suivant sous pression, flotant ou déchargant, réglé du cabine
- élécommande pour 3-points levage pour lever et basculer du réservoir lisier
- Graissage automatique
- 1 Pompe hydraulique système fermé, 150 l/min, 400 bar
- 2 Pompes-LS, 160 l/min, 200bar pour fonctions supplémentaires, des valves avec comensations de pression
- 3 Valves, double opération en arrière
- Interrupteur à pied pour la pompe à lisier
- Installation de camera et monitor avec écran couleur LCD et tonalité
- Alarme d'en marche en arrière
- 2 Girophares à côté du cabine

Spécification installation de cuve :

- Cuve complète de acier, montée avec twistlocks
- Capacité de 19 m³
- Poids 2530 kg.
- Nettoyage simple par surface ronde
- Cuve simple à démonter avec 6 twistlocks
- Aspiration avec sécurité de sous-pression
- Fin de remplissage automatique
- Cuve à basculer par cylindre télescopique
- 2 Flexibles à charger 6", longueur 4m PVC
- Non préparé à système de pessée

Pompe à lisier type piston rotation, Vogelsang VX186-390QD 9.000l/mi

- Changement de direction par bouton dans la cabine
- Pompage à vitesse moteur réduite (1.200 rpm)
- Broyeur/Filtre Vredo FT5100 avec éjecteur hydraulique des déchets, contrôlé de la cabine
- Bras de pompage 8" 160° embardée, intégré avec pompe à lisier à 9.000 ltr/min Vogelsang et Broyeur/Filtre Vredo FT5100 à une unité, démontable facile, montée à coté avant.
- Connection 6" en avant d'une pipe, 180° embardant de remplissage d'une cuve logistique
- Contrôlé électrique/hydraulique
- Dosage indépendant de la vitesse et à régler fixée (i.e. stationnaire décharger)

Vredo Dodewaard B.V.

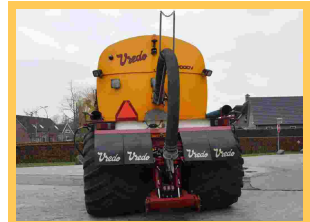
Welysestraat 25a, 6669 DJ Dodewaard, Nederland
Tel. +31 (0) 488 411254 | Fax. +31 (0) 488 412471
e-mail:info@vredo.com | www.vredo.com

IBAN: NL65INGB0007457180
BIC: INGBNL2A
K.v.K. Tiel nr.: 11014234
BTW: NL 005054746B01



The fieldcare company

- 3 largeurs d'enfouisseur pré-réglé



Vredo Dodewaard B.V.
Welysestraat 25a, 6669 DJ Dodewaard, Nederland
Tel. +31 (0) 488 411254 | Fax. +31 (0) 488 412471
e-mail: info@vredo.com | www.vredo.com

IBAN: NL65INGB0007457180
BIC: INGBNL2A
K.v.K. Tiel nr.: 11014234
BTW: NL 005054746B01

Vredo

The fieldcare company