

ART.NUMMER**OMSCHRIJVING**

G00100922

ZB3 8750

Vredo ZB3 8750

- Machinenummer: 1121.021
- Bouwjaar: 2009
- Steunwielen
- ES-2000

Specificaties:

- Werkbreedte 8,7 meter
- Rij-afstand 17.5 cm
- Vredo dubbele schijven systeem
- Automatisch Centrale SKF lagersmering en smering van overige scharnierpunten d.m.v. op bemester gemonteerde vetpomp.
- Vetpot 4L
- Benodigd voor voeding: 1 electrisch aansluitpunt 12V 15A op trekkend voertuig.
- Automatische hydraulische afsluitset
- Horizontale Vogelsang Dosimat 50 verdeler
- 3-opklapbare delen met automatische vergrendeling
- Vlakstelling verdeler
- Gemakkelijk te vervangen slijtvaste kunststof glijblokken
- RVS slangklemmen op de mestslangen en uitstroonmondstukken
- Transport breedte 2,85 meter
- Gewicht ±3110 kg
- Automatische schijfbescherming t.b.v. wegverkeer met reflecterende delen
- LED Verlichting
- A-frame snel aankoppeling
- Speciale hoekcontact lagers t.b.v. schijflagering
- 6" KKV Mestslang aansluiting op verdeler (6" vaderdeel)

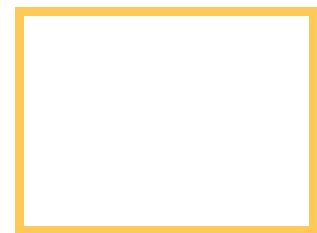
Benodigd hydrauliek:

- 3x DW (2x open center, 1x closed center), De verdeler benodigd een continu oliestroom van 55 l/min
- 1x Drukloze retour

Aansluitingen:

- 2x 1/2" in/uit klappen
- 2x 1/2" afsluiters
- 2x 3/4" verdeler
- 1x 1/2" drukloze retour

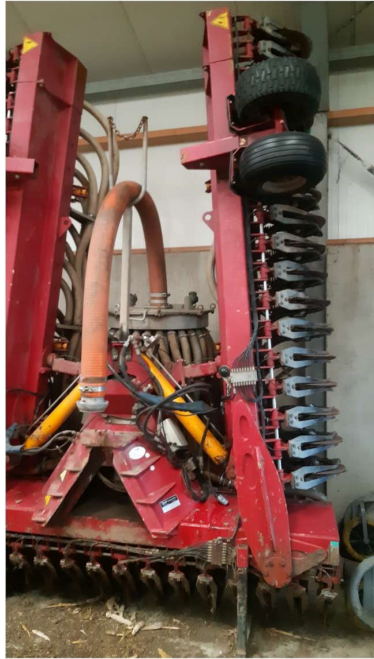
Let op als trekkend voertuig niet is voorzien van closed center functie optie 1100o070-01 kiezen

**Vredo Dodewaard B.V.**

Welysestraat 25a, 6669 DJ Dodewaard, Nederland
Tel. +31 (0) 488 411254 | Fax. +31 (0) 488 412471
e-mail: info@vredo.com | www.vredo.com

IBAN: NL65INGB0007457180
BIC: INGBNL2A
K.v.K. Tiel nr.: 11014234
BTW: NL 005054746B01

The fieldcare company



Vredo Dodewaard B.V.
Welysestraat 25a, 6669 DJ Dodewaard, Nederland
Tel. +31 (0) 488 411254 | Fax. +31 (0) 488 412471
e-mail: info@vredo.com | www.vredo.com

IBAN: NL65INGB0007457180
BIC: INGBNL2A
K.v.K. Tiel nr.: 11014234
BTW: NL 005054746B01

Vredo

The fieldcare company