

Slim omgaan met het nieuwe GLB

© VREDO | Maart 2023



WWW.VREDO.COM

Vredo

The fieldcare company

Het GLB is al meer dan 60 jaar oud.

Vanuit een gemeenschappelijk beleid voor alle EU-lidstaten heeft het GLB als doel:

- *Landbouwers een stabiele voorziening van betaalbare levensmiddelen te bezorgen, met een redelijk inkomen;*
- *Het klimaat te beschermen en het duurzaam beheer van natuurlijke hulpbronnen te bevorderen;*
- *Plattelandsgebieden en landschappen in stand te houden;*
- *De werkgelegenheid in de agri-sector te stimuleren en de plattelandseconomie levensvatbaar te houden;*

Het nieuwe GLB voor 2023 t/m 2027 kent een aantal aanpassingen, die het gevolg zijn van deze ambities:

- *Met het GLB wil men kleinere landbouwbedrijven gerichter ondersteunen;*
- *Het aandeel landbouw in de EU-milieu- en klimaatdoelstellingen vergroten;*
- *Flexibeler omgaan met het aanpassen van maatregelen op lokale omstandigheden.*

De machines van Vredo zijn bij uitstek geschikt om slim om te kunnen gaan met de genomen en aangekondigde maatregelen binnen het GLB.

We leggen dat graag aan u uit!

Het GLB voor 2023 t/m 2027 – De belangrijkste veranderingen

Extra basispremie over de eerste 40 hectare

€ 54,-

€ 220,-

Basispremie

Momenteel kennen we alleen de basispremie, ook wel hectarepremie genoemd, en de vergroening. In Nederland doen ongeveer 11.000 boeren mee aan het agrarisch natuur- en landschapsbeheer.

brons
€ 60.-

zilver
€ 100.-

goud
€ 200.-

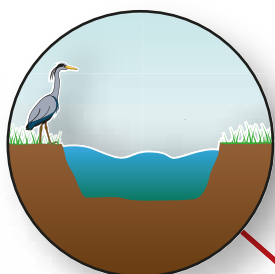
Vanaf 2023 komt daar de eco-regeling bij. Per hectare kunt u € 60,-, € 100,- of € 200,- vergoeding ontvangen (brons, zilver, goud) op basis van de inspanningen die u als boer of teler wilt leveren.

Hoe werkt het?

Als je aan een aantal minimum voorwaarden voldoet krijg je als boer de basispremie. Doel hiervan is dat in heel Europa een basiskwaliteit van de natuur wordt nagestreefd. Voor de basispremie gelden de volgende voorwaarden:

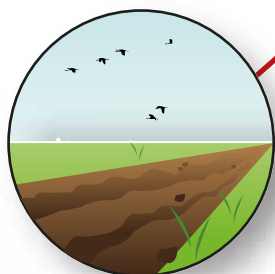
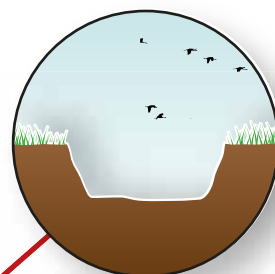
Langs watervoerende sloten

Bufferstroken van minimaal 3 meter, met uitzonderingen voor kleine / smalle percelen.



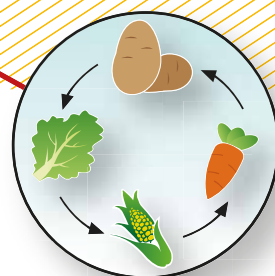
Langs droge sloten

Bufferstroken van minimaal 1 meter, met uitzonderingen voor kleine/ smalle percelen.



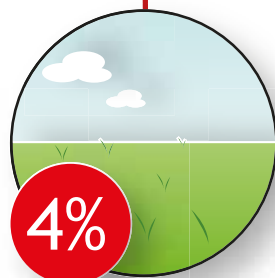
Op kleigrond

In het najaar, een minimale bodembedekking van 80% van het bouwland.



Jaarlijkse gewasrotatie

op minimaal een derde deel van het totale bouwland.



Minimaal 4%

van uw bouwland moet niet productief zijn en landschapselementen hebben.

Voldoet u als boer aan deze zogenaamde conditionaliteiten dan komt u in aanmerking voor de basispremie (plus de additionele premie over de eerste 40 hectare), én kunt u zich aanmelden voor de eco-regeling. Deze zijn vrijwillig en de aanmelding start op 1 maart 2023 (tot en met 15 mei 2023).

De eco-regeling zijn gekoppeld aan eco-activiteiten, waaraan punten toegekend worden o.b.v. doelgebieden en waaraan waarde toegekend is o.b.v. regio.

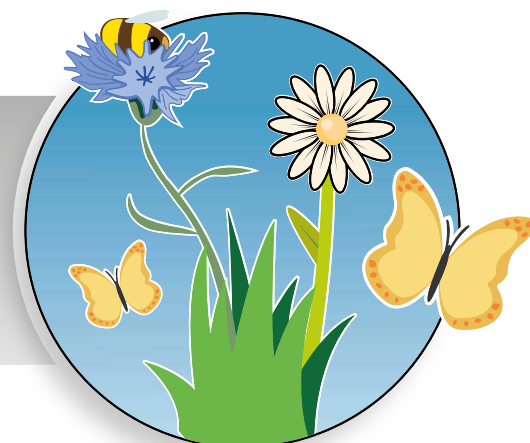
De berekening van de eco-premie vindt plaats in 5 stappen:

1. Bepaal de instapeis, dit is het totaal aantal hectare x 4,5 punten

2. Bepaal het aantal punten per doel o.b.v. regio en doel



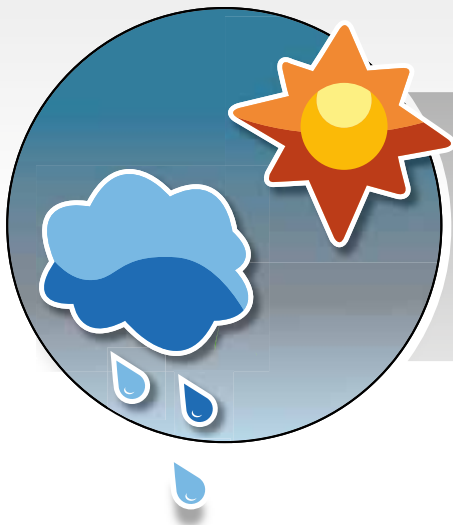
Instapeis
4,5 x aantal ha



Biodiversiteit

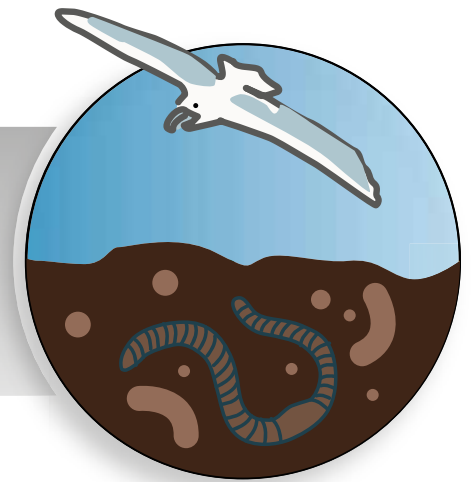
Regio 1 **1,25** x aantal ha

Regio 2 **1,50** x aantal ha



Klimaat

Regio 1 **1,50** x aantal ha
Regio 2 **1,25** x aantal ha



Bodem & Lucht

Regio 1 **0,75** x aantal ha
Regio 2 **1,25** x aantal ha



Water

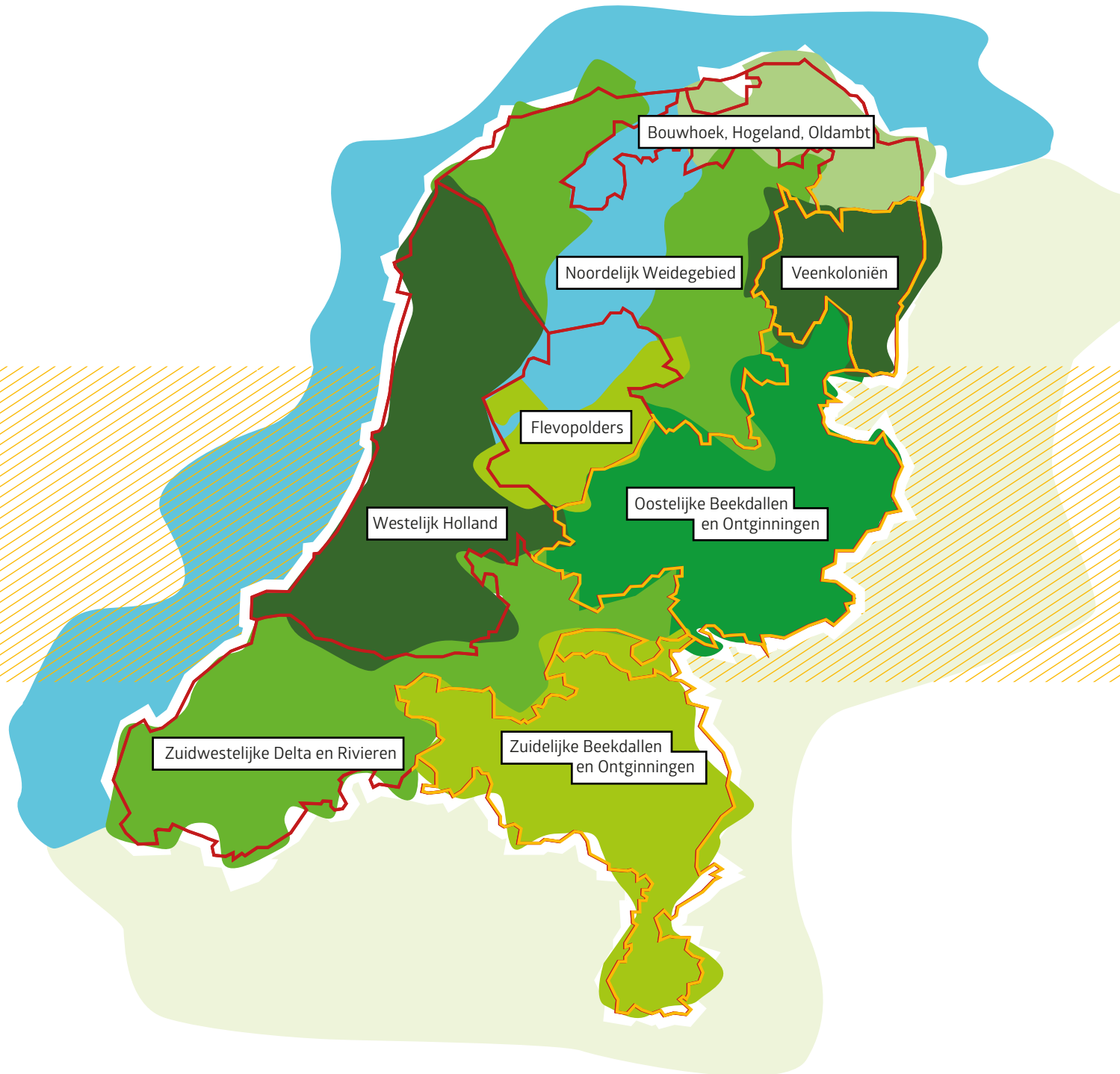
Regio 1 **0,75** x aantal ha
Regio 2 **0,70** x aantal ha



Landschap

Regio 1 **1,50** x aantal ha
Regio 2 **1,25** x aantal ha

- **Regio 1** Veenkoloniën, Oostelijke en Zuidelijke Beekdalen en Ontginningen
- **Regio 2** Bouwhoek, Hogeland, Oldambt, Noordelijk weidegebied, Flevopolders, Westelijk Holland en Zuidwestelijke Delta en Rivieren



3. Kies eco-activiteiten die bij u passen

Hou hierbij in gedachte dat 1 eco-activiteit kan bijdragen aan meerdere doelen. Iedere activiteit heeft een aantal punten toegekend gekregen als je aan de eis voldoet, afhankelijk van het doel waaraan het bijdraagt. Per regio is de waarde die eraan toegekend wordt verschillend.

Hoofddeelt - Punten & waarde per ha	Klimaat	Bodem en lucht	Water	Landschap	Biodiversiteit	Regio 1	Regio 2
Gras/klover	4	4	0	1	1	€ 28	€ 28
Grasland met kruiden	2	4	1	3	1	€ 181	€ 181
Langjarig grasland	4	4	3	1	1	€ 91	€ 91
Meerjarige teelt	4	4	4	1	1	€ 302	€ 612
Natte teelt	3	0	0	1	2	€ 1.005	€ 1.005
Rustgewas	4	4	4	2	2	€ 105	€ 60
Stikstofbindend gewas/eiwitgewas	3	2	0	1	1	€ 1.995	€ 2.308
Strokenteelt	0	2	2	2	2	€ 217	€ 215
Vezelgewas	4	4	4	2	3	€ 129	€ 298
Vroeg oogsten rooigewas (uiterlijk 31.08)	2	2	4	1	1	€ 603	€ 492
Vroeg oogsten rooigewas (uiterlijk 31.10)	0	3	0	0	0	€ 176	€ 177
Bodemgewas							
Groenbedekking	2	3	3	1	1	€ 51	€ 51
Onderzaai vanggewas	2	1	1	1	1	€ 151	€ 148
Teeltmaatregelen							
Biologische bestrijding	0	4	2	1	2	€ 85	€ 85
Veemaatregelen							
Verlengde weidegang overdag	2	3	0	2	1	€ 43	€ 43
Verlengde weidegang dag en nacht	3	4	0	2	2	€ 43	€ 43
Niet-productief landbouwgrond							
Bufferstrook met kruiden (langs bouwland)	2	4	4	30	60	€ 1.026	€ 1.026
Bufferstrook met kruiden (langs grasland)	0	0	3	30	60	€ 642	€ 642
Groene braak	2	4	0	10	40	€ 2.868	€ 3.961
Houtig element (heg, haag, struweel)	4	2	0	40	60	€ 4.221	€ 4.221
Houtig element (overige houtige elementen)	4	2	0	40	60	-	-
Duurzaam bedrijf							
Biologisch bedrijf (SKAL)	4	4	2	1	2	€ 200	€ 200

4. Op alle 5 doelen voldoende punten

Zorg ervoor dat op alle 5 doelen voldoende punten gescoord worden, zodat de drempelwaarde die eerder aangegeven zijn, behaald kunnen worden. Als de drempelwaardes behaald zijn, kunnen de totale waardes berekend worden op basis van het aantal hectares en de waarde per eco-activiteiten.

5. De som van het totaal bepaalt met welke eco-premie u te maken krijgt

Stel, je hebt 50 hectare en je behaalt € 8.000 aan waarde, dan komt u in aanmerking voor zilver (€100 per ha.) aangezien u valt tussen €5.000 en € 10.000 totaalwaarde.

Rekenvoorbeeld

Uitgaande van 50 hectare land, gevestigd in regio 1, is de verdeling van het land als volgt:

- a. 30 hectare blijvend grasland
- b. 10 hectare tijdelijk grasland
- c. 6 hectare mais
- d. 2 hectare houtwal
- e. 2 hectare luzerne

De instapeis voor de eco-regeling is dus: 50 hectare x 4,5 = 225 punten

De doelstellingen per maatregel voor regio 1 zijn:

Maatregel	Berekening - Regio 1	Totaal
Biodiversiteit	50 x 1,25	62,5 punten
Klimaat	50 x 1,5	75 punten
Landschap	50 x 0,25	12,5 punten
Water	50 x 0,75	37,5 punten
Bodem & Lucht	50 x 0,75	37,5 punten
		225 punten

Vrijwillige keuze van de eco-activiteiten die het beste passen, bijvoorbeeld:

- a. Langjarig grasland – 30 hectare
- b. Verlengde weidegang overdag – 40 hectare
- c. Rustgewas – Niet aanwezig
- d. Stikstofbinden gewas / eiwitgewas – 2 hectare
- e. Houtig element – 2 hectare

Deze eco-activiteiten leveren een bijdrage aan meerdere doelen:

Eco-activiteit	Klimaat 75 punten	Bodem & Lucht 37,5 punten	Water 37,5 punten	Landschap 12,5 punten	Biodiversiteit 62,5 punten
A = € 91	$30 \times 4 = 120$	$30 \times 4 = 120$	$30 \times 3 = 90$	$30 \times 1 = 30$	$30 \times 1 = 30$
B = € 43	$40 \times 2 = 80$	$40 \times 3 = 120$	0	$40 \times 2 = 80$	$40 \times 1 = 40$
C = € 105	-	-	-	-	-
D = € 1.995	$2 \times 3 = 6$	$2 \times 2 = 4$	0	$2 \times 1 = 2$	$2 \times 1 = 2$
E = € 0	$2 \times 4 = 8$	$2 \times 2 = 4$	0	$2 \times 40 = 80$	$2 \times 60 = 120$
Totaal	214 punten	248 punten	90 punten	192 punten	192 punten

Deze eco-activiteiten leveren een bijdrage aan meerdere doelen:

Maatregel	Oppervlakte x waarde maatregel	Totaalwaarde maatregel
Langjarig grasland	30 hectare x € 91	€ 2.730
Verlengde weidegang overdag	40 hectare x € 43	€ 1.720
Rustgewas	€ -	€ 0,00
Stikstofbinden gewas / eiwitgewas	2 hectare x € 1.995	€3.990
Houtig element	2 hectare x € 0	€ 0,00
Totaalwaarde		€ 8.440

De bandbreedtes voor de eco-premies zijn:

Brons	50 hectare x €60	€3.000	
Zilver	50 hectare x €100	€5.000	€ 8.440 valt tussen
Goud	50 hectare x €200	€10.000	zilver & goud

Omdat de minimale waarde van goud (€10.000) niet gehaald wordt, zal in dit geval de zilveren eco-premie van €5.000 uitgekeerd worden, bovenop de basispremies.

Slim beheer van uw grasland

De nieuwe regels binnen het GLB vragen om een slimme inzet van mens en machine om zo te voldoen aan de regels en de opbrengst per hectare te maximaliseren.

Met haar expertise en innovatiekracht zet Vredo zich in om haar klanten optimaal gebruik te laten maken van de capaciteit die beschikbaar is.

Slim omgaan met de GLB-regels begint bij het op de juiste wijze gebruikmaken van de beste doorzaai- en bemestingsmachines.

Goed doorzaaien maakt van uw grasland en bufferstroken een rijke voedingsbron

Vredo heeft met de Agri-serie een reeks doorzaaiers ontwikkeld met maar 1 doel voor ogen; gezond en voedzaam grasland. Dat willen zeggen:

- Volle graszoden, voorzien van sterk en jong gras
- Klaver- en/of kruidenrijke graslanden

In de GLB eco-regelingen zijn een aantal maatregelen terug te vinden die de focus hebben op het optimaal gebruik van grasland en bufferstroken. Dat zijn deze maatregelen:

- Langjarig grasland
- Gras/klaver
- Grasland met kruiden
- Bufferstroken met kruiden

Langjarig grasland

Bij langjarig grasland is het van belang dat het gras jong en sterk wordt gehouden. Doorzaaien is een kosten-effectieve manier om dit te realiseren. Als graszaad op de juiste manier in de grond wordt gebracht, leidt dit tot 10 - 15% meer opbrengst. Voor een veehouder betekent dit al gauw een netto winst van meer dan € 200/ha. Dankzij de ontwikkeling van bredere doorzaaimachines met een hoge capaciteit en uitgevoerd met het dubbele schijven systeem bereikt u met de Vredo Agri-serie 98% gelijkmatige verdeling van het graszaad en tot 96% ontkiemingspercentage!

Dankzij het innovatieve gebruik van dubbele schijven voor het insnijden van de grond en het op de juiste diepte inzaaien van graszaden kunt u doorzaaien zonder het grasland te beschadigen.

Voor kleinschalig of minder frequent doorzaaien is de Agri Serie zeer geschikt. De Agri Air op zijn beurt kan optimaal ingezet worden voor kleinere oppervlaktes of (steile) hellingen.

Met de Agri Twin kunt u grote oppervlaktes vaker, snel en effectief voorzien van nieuw graszaad.



Langjarig grasland

Kruiden- en klaverrijk grasland

Wilt u optimaal resultaat uit uw grasland, en dus eiwitrijke en volvette melk leveren, dan zijn onze Agri doorzaai-machines bij uitstek geschikt om uw grasland te voorzien van kruiden- en klavermengels.

Op dezelfde wijze zoals u het gras in optimale conditie houdt, worden de mengsels via het dubbele schijven systeem de grond in gesneden voor een snelle, optimale kieming en worteling. Tegelijkertijd worden de graszoden minimaal beschadigd, waardoor het gras kan doorgroeien met zo min mogelijk vertraging.

Bufferstroken

Of u nu bufferstroken zult gaan aanleggen langs grasland of bouwland, en dus beloond wordt met verschillende eco-punten (zie tabel), feit is dat daar niet bemest mag worden. Om de bufferstroken toch optimaal te kunnen gebruiken, en om te voldoen aan de voorwaarde van deze eco-regeling, kunt u deze bufferstroken voorzien van kruiden en klavers. Dit heeft een aantal voordelen:

- Kruiden- en klaverrijk grasland (en bufferstroken) hebben minder behoefte aan bemesting;
- Runderen zijn dol op klavers. Bovendien wordt de kwaliteit van melk hierdoor verbeterd;
- Kruiden en klavers zorgen voor een goede biodiversiteit, waardoor het toekennen van eco-punten op meerdere vlakken gunstig te noemen is.
De Agri doorzaaimachines van Vredo kunnen perfect gebruikt worden bij de verschillende meters bufferstroken (minimaal 3, maximaal 12 meter) die volgens de regels aangelegd moeten worden.

Optimaal en precies bemesten met onze Tracs en de zodenbemesters Profi, Profi XL en Profi Eco

Onze Trac zelfrijders en Profi bemesters zijn ontwikkeld met de toekomst in het vizier: slim landbouwbeheer om de opbrengst per hectare te maximaliseren en de impact op het milieu te minimaliseren. Dankzij het gebruik van de laatste digitale technieken bent u met Vredo in staat om zeer precies te bemesten:

Licht en wendbaar

Beschadiging aan grond en materiaal wordt geminimaliseerd met de kleinste draaicirkels op het veld

Hondengang loop en bandendruk wisselsysteem

Minimale bodemverdichting zorgt voor maximale opbrengst per hectare

GPS & NIR systeem

Optimaal gebruik van voedingsstoffen, op de juiste plekken op het land. Bovendien zijn onze Tracs gebouwd voor comfort in het veld en op de weg. Na een lange werkdag zit u fris en zonder rugpijn aan het avondeten.

De Agri doorzaaimachines van Vredo

Het complete assortiment doorzaaimachines bestaat uit de volgende types:



Agri Serie

Mechanisch aangedreven en gedoseerde doorzaaimachine in twee breedtes van 2,5 meter en 2,9 meter. Een directe afstammeling van dé Vredo doorzaaimachine waarmee het allemaal begonnen is.

Zeer geschikt voor veeboeren en loonwerkers die kleinschalig doorzaaien.



Agri Air

Hydraulisch aangedreven en pneumatische gedoseerde doorzaaimachine in twee breedtes van 2,5 meter en 2,9 meter. Dankzij de innovatieve wijze waarop het zaad van klavers en gras ingezaaid kan worden, is er per hectare een lagere dosering nodig om tot het gewenste resultaat te komen.

De Agri Air is zeer geschikt voor boeren en loonwerkers. Hij komt perfect tot zijn recht op percelen van gemiddelde grootte en heuvelachtig terrein.



Agri Twin

Pneumatische aangedreven en gedoseerde doorzaaimachine in twee breedtes van 4,4 meter en 5,8 meter.

Zeer geschikt voor grote veeboeren en loonwerkers die vele hectares elk jaar moeten doorzaaien.

Wilt u meer weten over de eco-regelingen onder het GLB of bent u geïnteresseerd in hoe onze doorzaaimachines kunnen bijdragen aan het optimaliseren van uw opbrengst, neem dan contact op met onze verkooporganisatie.

Contactgegevens:

Adres : Welysestraat 25A
Postcode : 6669 DJ
Plaats : Dodewaard
Land : Nederland
Telefoon : +31 (488) 411 254



WWW.VREDO.COM

Vredo

The fieldcare company